



Dewatering & Composting Solutions

# CATÁLOGO GENERAL

## *General Catalog*

Soluciones completas para el manejo de purines, biogás, compostaje y aplicación en campo.

*Complete solutions for manure management, biogas, composting and field application.*

- ▶ Separadores de Prensa de Tornillo | Screw Press Separators
- ▶ Sep2G0™ Separador Móvil | Mobile Separator Sep2G0™
- ▶ Bombas Sumergibles | Submersible Pumps
- ▶ Agitadores Sumergibles | Submersible Mixers
- ▶ Bombas y Mezcladoras Eje Largo | Long Shaft Mixers & Pumps
- ▶ Abarredoras de Estiércol | Manure Scrapers
- ▶ Compostador de Cama | Bedding Composter
- ▶ Triturador | Inline Macerator
- ▶ Tanque Estercolero | Slurry Tanker
- ▶ Esparcidor de Sólidos | Solids Spreader



### Quiénes Somos Who We Are

---

EYS fue fundada en el año 2000 por el Ing. Sakir Ögütcü, con más de 40 años de experiencia en el desarrollo, diseño y producción de maquinaria. Su filosofía: vender no solo productos, sino soluciones sofisticadas. El equipo de I+D, diseño, producción y ventas trabaja en consecuencia.

*Founded in 2000 by Dipl.-Ing. Sakir Ogutcu with 40+ years of experience in mechanical engineering. Motto: sell sophisticated solutions, not just products. R&D, design, production and sales all follow this philosophy.*

### Misión & Visión Mission & Vision

---

Ofrecemos soluciones prácticas para el reciclaje orgánico aprovechando nuestra experiencia en manejo de purines, deshidratación y compostaje. Brindamos productos innovadores y de calidad para los sectores ambiental y agrícola.

*We offer practical solutions to organics recycling using our expertise in manure management, dewatering and composting. Innovative, quality products for environmental and agricultural sectors.*



### Hitos – Milestones Chronology

---

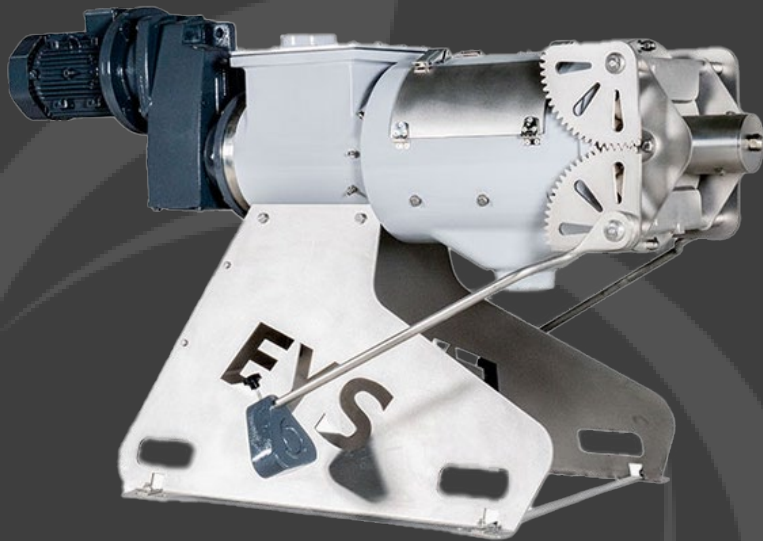
**2000** Fundación EYS / Primer Separador, Agitador / Founded, First Separator, Agitator

**2007** Primera Unidad de Compostaje / First Bedding Composter

**2014-16** Expansión 10.000 m<sup>2</sup> · 175 empleados / Expansion, 175 employees

**2017-18** Nuevo Centro I+D / New R&D Center · 20.000 m<sup>2</sup> producción

**2021** Sucursal Alemania / Germany Branch



### Potentes y Confiables

#### Powerful & Reliable

- ▶ Diseñados para separar purín bovino, porcino y digestato de biogás.  
*Designed for cow/pig manure & biogas digestate separation.*
- ▶ Eficiencia de separación incomparable: alto caudal y sólidos más secos.  
*Unsurpassed separation efficiency: high throughput, drier solids.*
- ▶ Tamices y tornillos de mayor durabilidad del mercado.  
*Most durable screens and augers in the market.*
- ▶ Modelos Standard y HD (Heavy-Duty) para compostaje y cama.  
*Standard & HD (Heavy-Duty) models for bedding & compost.*
- ▶ Sensor opcional de tapón sólido. Plataformas modulares disponibles.  
*Optional solid plug sensor. Modular platforms available.*

### Modelos y Capacidades Models & Capacities

Modelo	Motor (kW)	Tamiz (mm)	Bovino (m <sup>3</sup> /h)	Porcino (m <sup>3</sup> /h)
SP400	2,2	0,65	3–6	6–12
SP600	5,5	0,65	7–12	18–40
SP800	5,5	0,65	10–18	22–46
SP1100	7,5	0,65	12–30	26–52
SP600 HD	5,5	1,00	6–10	10–18
SP800 HD	11	1,00	9–15	16–30
SP1100 HD	11	1,00	12–20	21–40

### Características Principales Key Features

- ▶ Mecanismo de descarga sólida ranurada exclusivo EYS.  
*EYS signature slotted solid discharge mechanism.*
- ▶ Tornillo de acero inox con recubrimiento duro especial.  
*Stainless steel auger with special hard coating.*
- ▶ Ventana de observación en ambos lados del separador.  
*Observation window on both sides of separator body.*
- ▶ Cuerpo opcional en acero inoxidable.  
*Optional stainless steel body available.*
- ▶ Versión móvil Sep2GO™ con bomba integrada sobre bastidor.  
*Sep2GO™ portable trailer version with built-in pump.*



### Portátil y Multifuncional

#### Portable and Multifunctional

La separación de purines nunca fue tan simple: conecte las mangueras, enchufe la corriente y listo. Diseño compacto sobre bastidor, transportable en remolque.

*Manure separation has never been this simple: connect hoses, plug in power and go. Compact design on frame, transportable on a trailer.*

- ▶ **Bomba alimentadora autocebante integrada.**  
*Built-in self-priming feeding pump.*
- ▶ **Trampa de piedras protege la bomba y el separador.**  
*Built-in stone trap protects pump and separator.*
- ▶ **Bomba inline de descarga de líquidos incluida.**  
*Inline liquid discharge pump included.*
- ▶ **Transportador de sólidos con tina de acero inoxidable.**  
*Solid screw conveyor with stainless steel bunker.*
- ▶ **Tablero de control con protecciones incorporadas.**  
*Control panel with all protection components included.*

## Componentes del Sistema System Components

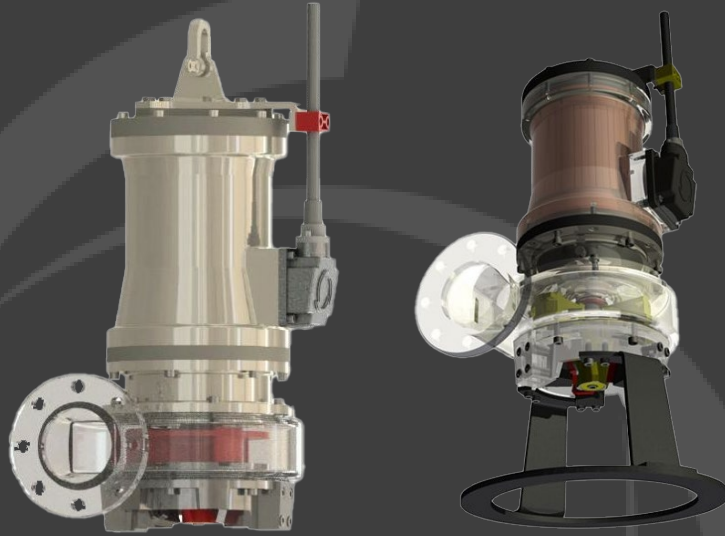
- ▶ **Separador de tornillo a presión (SP400 / SP600 / SP600HD / SP800 / SP1100).**  
*Screw press separator — various models available.*
- ▶ **Bomba de alimentación autocebante con trampa de piedras.**  
*Self-priming feeding pump with stone trap.*
- ▶ **Bomba inline para descarga de líquidos separados.**  
*Inline liquid discharge pump for separated liquids.*
- ▶ **Transportador de sólidos con tina de acero inoxidable.**  
*Solid screw conveyor with stainless steel bunker.*
- ▶ **Bastidor resistente con aberturas para montacargas.**  
*Robust frame with forklift openings.*

## Especificaciones de Modelos Model Specifications

Modelo	L × A × H (mm)	Peso (kg)	Potencia (kW)
SP400	1.932×1.400×2.100	~1.500	14
SP600	3.030×1.920×2.200	2.225	18
SP600HD	3.030×1.920×2.200	2.500	18
SP800	3.030×1.920×2.200	2.380	18
SP1100	3.030×1.920×2.200	2.700	20
SP1100HD	3.030×1.920×2.200	2.750	23,5

## Accesorios Opcionales Optional Accessories

Abertura para gabelstapler · Bomba sumergible GP55 recomendada · Compresor de aire · Tanque de amortiguación en separador  
*Forklift openings · Recommended with GP55 submersible pump · Air compressor · Buffer tank on separator*



### Descripción General General Description

Las bombas sumergibles EYS Serie DP soportan las condiciones más exigentes: purín fresco y digestato con alto contenido de paja. De 3 kW a 18,5 kW, ofrece una de las gamas más amplias del mercado.

*EYS DP Series submersible pumps handle the toughest conditions — fresh manure, digestate with lots of straw. 3 kW to 18.5 kW, one of the widest ranges available.*

### Características Técnicas Technical Features

- ▶ Clase de protección IP68. Carcasa en hierro gris (GG). Accionamiento directo 1450 rpm.  
*IP68 protection. GG cast iron housing. Direct drive 1450 rpm.*
- ▶ Sensor de fuga en cámara principal. Termosensor PTC100 en el bobinado.  
*Leakage sensor in main housing. PTC100 thermal sensor in windings.*
- ▶ Cuchillas de corte ajustables en la entrada. Eje en acero inox 1.4301.  
*Adjustable cutting blades at inlet. Pump shaft AISI 304 stainless steel.*
- ▶ Rodete de aleación especial para mayor durabilidad y rendimiento.  
*Special alloy impeller for improved durability and performance.*

### Tabla de Modelos Model Table

Modelo	Potencia (kW)	Caudal Máx. (m <sup>3</sup> /h)	Presión Máx. (bar)	Peso (kg)
DP30	3	90	0,60	70
DP40	4	98	0,84	74
DP55	5,5	147	1,19	130
DP75	7,5	162	1,43	153
DP90	9	183	1,62	153
DP110	11	193	1,72	158
DP150	15	265	1,90	305
DP185	18,5	287	2,19	305



### Descripción General General Description

Los agitadores sumergibles EYS DK combinan diseño aerodinámico con engranaje planetario. Ideales para fosas de purín, tanques de biogás y plantas de tratamiento. Disponibles con hélice de 2 o 3 palas. Modelos ATEX opcionales para biogás.

*EYS DK submersible mixers combine slim design with planetary gear. Ideal for manure pits, biogas tanks, wastewater treatment. 2- or 3-blade propeller options. Optional ATEX models for biogas.*

### Características Features

- ▶ Funcionamiento en ambas direcciones (push/pull) para romper fibras largas.  
*Runs both directions (push/pull) to break long fibres.*
- ▶ Hélice de acero inox 1.4301. Guía deslizante para mástil 100×100 mm.  
*AISI 304 stainless steel propeller. Sliding guide for 100×100 mm pole.*
- ▶ Posición ajustable para fosas profundas. Bajo nivel de ruido bajo el agua.  
*Adjustable position for deeper pits. Low noise level, fully submerged.*
- ▶ IP68. Sensor de fuga + termosensor PTC100. Tornillos en acero inox.  
*IP68. Leakage sensor + PTC100 thermal sensor. Stainless screws.*

### Tabla de Modelos Model Table

Modelo	Potencia (kW)	Caudal 2F (m <sup>3</sup> /h)	Caudal 3F (m <sup>3</sup> /h)	Empuje 2F (N)	Empuje 3F (N)
DK75	7,5	3.600	3.800	1.120	1.950
DK110	11	5.200	5.500	2.055	3.200
DK150	15	6.500	6.900	2.664	3.700
DK185	18,5	7.100	7.500	3.280	4.800

### Opciones de Instalación Installation Options

Plataforma rotatable con winche · Guía tipo U y Z para circulación · Compatible con tanques circulares, rectangulares y tipo slalom  
*Rotatable platform with winch · U and Z circulation frames · Compatible with circular, rectangular and slalom pits*

### Agitadores FM – Velocidad Moderada FM Moderate Speed Submersible Mixers



Hélices de doble curvatura para máxima eficiencia. Engranaje planetario de 2 etapas con mínimo consumo. Palas recubiertas contra abrasión. Plataforma Biogas EYS compatible.

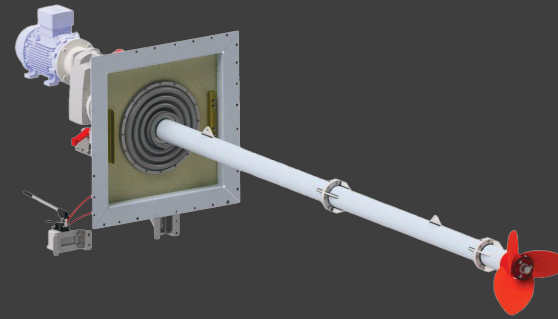
*Double-curved blades, 2-stage planetary gear, minimum power. Abrasion-coated blades. EYS Biogas platform compatible.*

Modelo	kW	Vel. Hélice (rpm)	Ø Hélice (mm)	Empuje Máx. (N)
FM75	7,5	80	1.400	3.380
FM110	11	110	1.000	3.900

### Aplicaciones FM FM Applications

- ▶ Tanques de biogás, fosas de purín, sedimentación y aguas residuales.  
*Biogas tanks, manure pits, sedimentation tanks, wastewater treatment.*
- ▶ Service Box EYS para biogás: minimiza fuga de gas al extraer el agitador.  
*EYS Service Box for biogas: minimizes gas leak during mixer extraction.*

### Agitadores DTK – Eje Largo Biogás DTK Long Shaft Biogas Agitators



Mezcladores de pared con eje largo para tanques de biogás. Regulación  $\pm 25^\circ$  en eje vertical y horizontal mediante bomba hidráulica. Motor ATEX Zona II. Profundidad mínima de instalación: 8 m bajo el nivel de llenado.

*Wall-type long-shaft biogas mixers.  $\pm 25^\circ$  adjustment via hydraulic hand pump. ATEX Zone II motor. Min. 8 m installation depth.*

Modelo	kW	Ø Hélice	F. Axial (N)	Mat.
DTK110	11	850 mm	3.400	AISI 304
DTK150	15	660 mm	3.300	AISI 304
DTK220	22	700 mm	4.500	AISI 304

### Características DTK DTK Features

- ▶ Apto para hasta 14% de materia seca y hasta 70°C de temperatura.  
*Suitable for up to 14% DM and up to 70°C digestate temperature.*
- ▶ Caja de servicio EYS: protección anti-fuga de gas en extracción.  
*EYS service box: anti-gas-leak protection during extraction.*
- ▶ Relevo de aceite recomendado cada 2.000 horas de operación.  
*Oil replacement recommended every 2,000 operation hours.*



### Descripción – Mix-Pump Series Description

La serie Mix-Pump EYS combina las funciones de mezcla y bombeo en un solo equipo de eje vertical. Potencia de 5,5 kW a 37 kW. Profundidad de instalación de 2 a 6,2 metros. Salida Camlock 5". Lubricación activa en todas las partes móviles. Cuerpo galvanizado en caliente.

*EYS Mix-Pump Series combines mixing and pumping in one vertical-shaft unit. 5.5–37 kW. 2–6.2 m installation depth. 5" Camlock output. Active lubrication. Hot-dip galvanized body.*

### Modelos Disponibles Available Models

**MP** Mix-Pump — *Mixing + pumping simultaneously*

**MPN** Mix-Pump con Boquilla — *Mix-Pump with spray nozzle system*

**VP** Verti-Pump (Bomba Vertical) — *Vertical pump for low-density slurry (<12% DM)*

**VPN** Verti-Pump con Boquilla — *Vertical pump with agitation nozzle system*

**FP** Bomba de Enjuague (Flush Pump) — *High-capacity flush pump for alley cleaning*

**HPP** Bomba de Alta Presión — *High pressure pump — up to 60 m head*

**VM** Verti-Mix (Mezclador Vertical) — *Vertical mixer without pumping function*

**PTO** Mix-Pump Tractor (PTO) — *Tractor-driven, twin-elbow 120° maneuverability*

### Profundidad de Instalación (Serie MP) Installation Depth – MP Series Example

Modelo MP	Long. Eje (A)	Abflussrohr (B)	Profundidad (L)	Peso aprox.
MP-6 FOOT	2.070 mm	2.215 mm	2.000 mm	473 kg
MP-10 FOOT	3.270 mm	3.415 mm	3.200 mm	554 kg
MP-14 FOOT	4.470 mm	4.615 mm	4.400 mm	634 kg
MP-18 FOOT	5.670 mm	5.815 mm	5.600 mm	714 kg



### Descripción General General Description

La limpieza de los pasillos del establo es el primer paso en el manejo del purín. Una limpieza periódica mejora notablemente la salud animal y el ambiente del establo. Las Arrobaderas EYS ofrecen operación automática o manual, cuerpo galvanizado en caliente para larga vida útil.

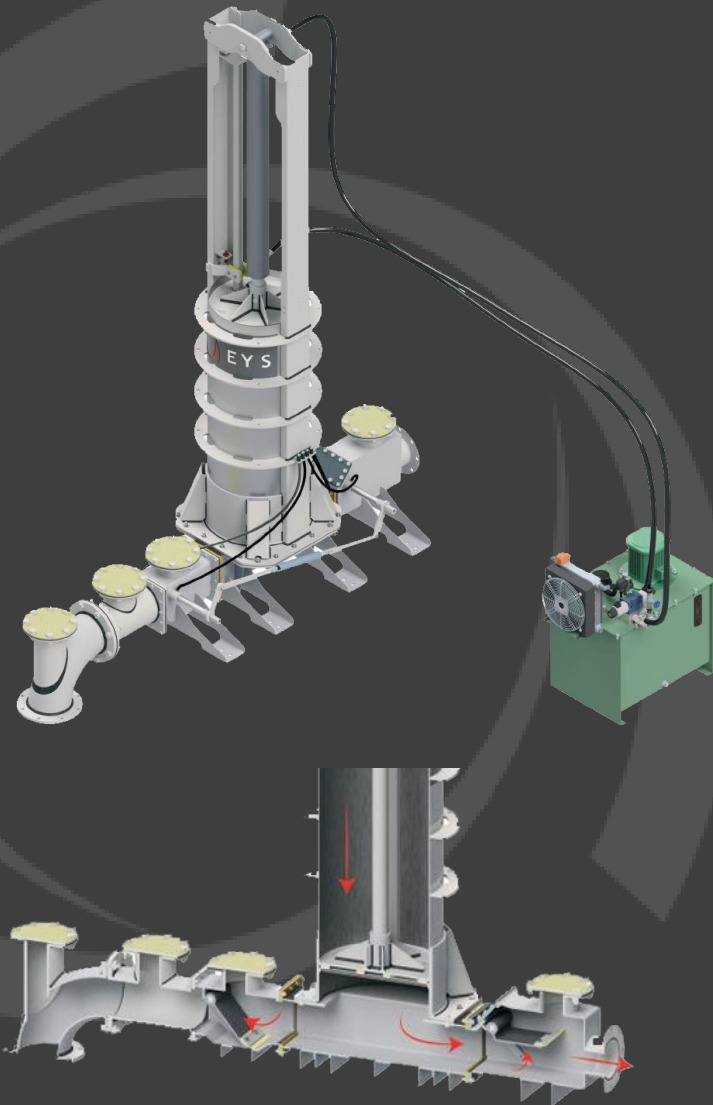
*Cleaning barn alleys is the first step of manure management. Regular cleaning greatly improves animal health and barn environment. EYS scrapers: automatic/manual mode, hot-dip galvanized body.*

### Tipos Disponibles Available Types

- ▶ **HIDRÁULICO:** Cilindro hidráulico mueve las guías. Compatible con múltiples pasillos y longitudes.  
*HYDRAULIC: Hydraulic cylinder moves guide rails. Compatible with multiple alleys and lengths.*
- ▶ **CADENA (Kettenschaber):** Una sola unidad motriz para 2 pasillos. Cadena 13/36 tratada térmicamente. Sensores de carga para detección animal.  
*CHAIN: Single drive, double alley. 13/36 heat-treated chain. Load sensors detect cows or obstacles.*
- ▶ **CABLE DE ACERO (Stahlseilschaber):** Doble unidad motriz. Cable AISI 304 Ø10 mm. Compatible con 1 y 2 pasillos.  
*STEEL ROPE: Double drive units. AISI 304 Ø10 mm rope. Single and double alley compatible.*
- ▶ **CANAL (Kanaltypschaber):** Para canal de transferencia a depósito. Cable AISI 316 Ø12 mm.  
*CHANNEL TYPE: For manure channel transfer. AISI 316 Ø12 mm rope. Up to 200 m.*

### Datos Técnicos Technical Data

Tipo / Type	Accion. (kW)	Vel. (m/min)	Long. Máx. (m)	Ancho Máx. (m)
Hidráulico / Hydraulic	2,2	4	90	1,2-4,4
Cadena / Chain	0,75	4	110	1,2-4,4
Cable Acero / Steel Rope	0,75	3,5	200	1,2-4,4
Canal / Channel	0,75	3,5	200	hasta 1 m



### Descripción General General Description

La Bomba de Pistón EYS es una unidad de accionamiento hidráulico para bombear purín viscoso y estiércol semisólido a grandes distancias con mínima potencia. Se instala junto a las fosas. Con el material bien mezclado puede transferir purín hasta 1.000 metros de distancia y 60 metros de altura.

*EYS Piston Pump is a hydraulically driven unit to pump viscous slurry and semi-solid manure over long distances. Installs next to pits. Well-mixed material transfers up to 1,000 m distance and 60 m head.*

### Principio de Funcionamiento How It Works

- ▶ El émbolo sube (aspiración): el purín entra por la válvula de entrada.  
*Piston moves up (suction): manure enters through the inlet valve.*
- ▶ El émbolo baja (bombeo): la presión fuerza la apertura de la válvula de salida.  
*Piston moves down (pumping): pressure opens outlet valve, discharging slurry.*
- ▶ Sensores superior e inferior controlan automáticamente el movimiento del émbolo.  
*Top and bottom sensors automatically control piston movement.*
- ▶ 4 engrasadores integrados en tapas articuladas para fácil mantenimiento.  
*4 lubricators on hinged flaps for easy maintenance.*

### Especificaciones Técnicas Technical Specifications

Parámetro	Valor / Value
Potencia / Motor Power	5,5 kW (opción 11 kW)
Capacidad máx. / Max Capacity	40 m <sup>3</sup> /h
Distancia máx. / Max Pumping Distance	1.000 m
Altura máx. / Max Pumping Head	60 m
Ø Cilindro hidráulico / Hydraulic Cylinder Ø	100 mm
Tubería entrada / Inlet	8"   Salida / Outlet: 6"



## Descripción General General Description

El Bedding Composter™ es un compostador en tambor que acelera significativamente el proceso de fermentación aerobia. Los sólidos separados se calientan solos hasta más de 70°C cumpliendo las normas de higienización de la UE, SIN aporte de calor externo. La unidad de control PLC ajusta temperatura, humedad y oxígeno automáticamente.

*The Bedding Composter™ is a drum composting unit that significantly speeds up aerobic fermentation. Separated solids self-heat to 70°C+, complying with EU hygienization regulations — NO external heat required. PLC control automatically adjusts temperature, moisture and oxygen.*

## Ventajas Principales Key Advantages

- ▶ Período de compostaje muy corto: 24 h para cama, 72 h para compost.  
*Very short composting period: 24h bedding, 72h compost.*
- ▶ Sistema automatizado, amigable con el usuario. Control remoto vía smartphone.  
*User-friendly automated system. Remote smartphone control.*
- ▶ Registro inalámbrico de temperatura. Calidad constante del compost.  
*Wireless temperature logging. Consistent compost quality every day.*
- ▶ Bajo costo de energía y mano de obra. Área de maduración reducida.  
*Low energy and labour costs. Smaller windrow area needed.*
- ▶ El estiércol compostado = cama con baja carga bacteriana, libre de patógenos causantes de mastitis.  
*Composted manure bedding = low bacteria, free of mastitis-causing pathogens.*

## Proceso del Sistema BC BC System Process

- ① Separador HD separa sólidos → ② **Tambor BC (24–72h, 70°C+)** → ③ Estabilización 15–40 días → ④ *Invasado / Aplicación*



### Modelos de la Serie BC BC Series Models

Modelo	Cap. Tambor	Ø × L Tambor	Ret. Cama	Ret. Compost	Motor
BC5	5 m <sup>3</sup>	Ø1.400×3.000 mm	3,5 h/día	1,1 h/día	2,2 kW
BC14	10 m <sup>3</sup>	Ø1.800×6.000 mm	7,1 h/día	2,3 h/día	4,0 kW
BC28	20 m <sup>3</sup>	Ø1.800×12.000 mm	14,2 h/día	4,7 h/día	5,5 kW
BC50	36 m <sup>3</sup>	Ø2.200×12.000 mm	12,85 h/día	8,5 h/día	11,0 kW

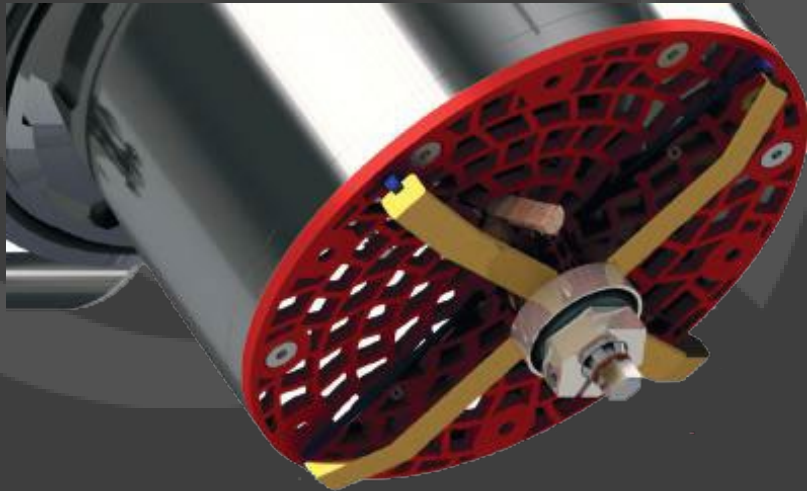
### Componentes Estándar (con SP600HD) Standard Components (with SP600HD)

- ▶ Separador HD SP600HD (el modelo puede variar según proyecto).  
*SP600HD Heavy-Duty Separator (model can vary per project).*
- ▶ Ventilación de aire 0,55–1,1 kW. Unidad dosificadora 0,55 kW.  
*Air ventilation 0.55–1.1 kW. Dosing unit 0.55 kW.*
- ▶ 4 sensores inalámbricos de temperatura en el tambor.  
*4 wireless drum temperature sensors.*
- ▶ Transportador de descarga MK6 (6 m) con motor 1,1 kW.  
*1.1 kW discharge conveyor MK6 (6 m length).*
- ▶ Sistema de control PLC. Diseño containerizado listo para transporte.  
*PLC control system. Containerized, ready to transport.*
- ▶ Registro inalámbrico de higienización visualizable desde smartphone.  
*Wireless hygiene record system viewable from smartphone.*

### Tambor GRP – Normas DIN 1610 / DVS 2203 GRP Drum – Complies with DIN 1610 / DVS 2203

Material del tambor: Poliéster Reforzado con Fibra de Vidrio (GRP) o Polímero GRP. Peso: desde 750 kg (BC5) hasta 8.000 kg (BC50). Todos los modelos incluyen la cadena del tambor y sistema de ventilación.

*Drum material: GRP or Fiberglass Reinforced Polymer. Weight: 750 kg (BC5) to 8,000 kg (BC50). All models include drum chain and air ventilation system.*



### Descripción General General Description

El Triturador EYS es un equipo en línea que tritura y separa eficientemente materiales gruesos y fibrosos en suspensión. Los objetos pesados sedimentan por gravedad y el material flotante es triturado por cuchillas auto-afilables. Función de inversión automática para desbloqueo. Fabricado completamente en acero inoxidable AISI 304.

*EYS Inline Macerator macerates and separates coarse/fibrous matters in liquid. Heavy objects settle at bottom; floating matter is macerated by self-sharpening blades. Automatic reverse function for unblocking. Full AISI 304 stainless steel construction.*

### Ventajas Key Advantages

- ▶ Protección total de equipos aguas abajo ante cuerpos extraños.  
*Full foreign matter protection for all downstream components.*
- ▶ Inversión automática para desbloqueo y mantenimiento del filo de cuchillas.  
*Automatic reverse for unblocking and keeping blade edges sharp.*
- ▶ Tamiz reversible de doble cara para máximo aprovechamiento.  
*Reversible double-sided cutter screen for maximum blade life.*
- ▶ Reduce consumo de energía de la bomba al homogeneizar el material.  
*Reduces pump energy consumption by homogenizing material flow.*
- ▶ Funciona preferentemente con bombas autocebantes aguas abajo.  
*Works best with self-priming pumps placed after the macerator.*

### Tabla de Modelos Model Table

Modelo	Motor (kW)	Caudal Máx. (m <sup>3</sup> /h)	P. Máx. (bar)	Corte (mm)	Conexión
IM3	2,2	180	2	4/28	DN125 / 5"
IM5	3,0	300	2	4/30	DN150 / 6"
IM10	5,5–15	600	2	4/38	DN200 / 8"



## Descripción General General Description

Los Tanques Estercoleros EYS Serie SGT son imprescindibles para la aplicación en campo de purín y estiércol líquido. Se llenan en menos de 5 minutos y esparcen el purín en un semicírculo de 12 a 16 m de diámetro. Cuba galvanizada en caliente, neumáticos sobredimensionados y potente bomba de vacío para adaptarse a los campos más difíciles.

*EYS SGT Series Slurry Tankers are essential for liquid manure field applications. Filled in under 5 minutes. 12–16 m diameter spread. Hot-dip galvanized tank, oversized tires and powerful vacuum pump for the toughest fields.*

## Características Estándar Standard Features

- ▶ Cuba de acero galvanizado con rompeolas interior reforzado.  
*Hot-dip galvanized steel tank with reinforced wave breaker.*
- ▶ Bomba de vacío: llenado en <5 min. Válvula hidráulica de descarga 5".  
*Vacuum pump: fills in <5 min. 5" hydraulic discharge valve.*
- ▶ Escotilla de limpieza Ø600 mm. Freno hidráulico. Sistema eléctrico 12 V.  
*Ø600 mm cleaning manhole. Hydraulic brake. 12V electric system.*
- ▶ Con boquilla opcional: alcance hasta 70 m a 5 bar de presión.  
*Optional nozzle attachment: up to 70 m range at maximum 5 bar pressure.*

## Tabla de Modelos Model Table

Modelo	Capacidad	Largo (mm)	Ancho (mm)	Peso (kg)	Tractora Mín.
SGT7	7 ton	6.450	2.530	2.800	70 HP
SGT10	10 ton	7.300	2.820	3.650	100 HP
SGT14	14 ton	8.800	2.565	5.200	120 HP
SGT20	20 ton	9.950	2.565	5.540	150 HP

## Usos Uses / Applications

Transporte y distribución de purín en campos y praderas · Riego de cultivos · Extinción de incendios · Riego de obras y viales  
*Field slurry transport & spreading · Crop irrigation · Fire extinguishing · Watering construction sites and roads*



## Descripción General General Description

El Esparcidor de Sólidos KGR permite aplicar estiércol sólido o compost de forma eficiente, maximizando el aprovechamiento de nutrientes. La aplicación de compost orgánico mantiene la fertilidad del suelo año tras año. Construido para soportar las condiciones de campo más duras.

*EYS KGR Solid Spreaders efficiently apply solid manure or compost, maximizing nutrient uptake. Organic compost application keeps soil fertile year after year. Built to withstand the toughest field conditions.*

## Características Principales Key Features

- ▶ Batidores verticales traseros accionados por PTO a 870 rpm. Distribución uniforme.  
*Rear vertical beaters driven by tractor PTO at 870 rpm. Uniform spread pattern.*
- ▶ Mecanismo transportador de cadena accionado por motor hidráulico.  
*Chain conveyor mechanism driven by hydro-motor.*
- ▶ Compuerta trasera hidráulica: retiene material en carga y transporte.  
*Hydraulic rear gate keeps material during loading and transport.*
- ▶ Barras de conexión con liberación automática en caso de atasco.  
*Bar connection with automatic release in case of jamming.*
- ▶ Convertible en remolque convencional retirando los batidores.  
*Converts to conventional trailer by removing beater assembly.*
- ▶ Neumáticos sobredimensionados para mejor tracción y maniobrabilidad.  
*Oversized tires for improved traction and maneuverability.*

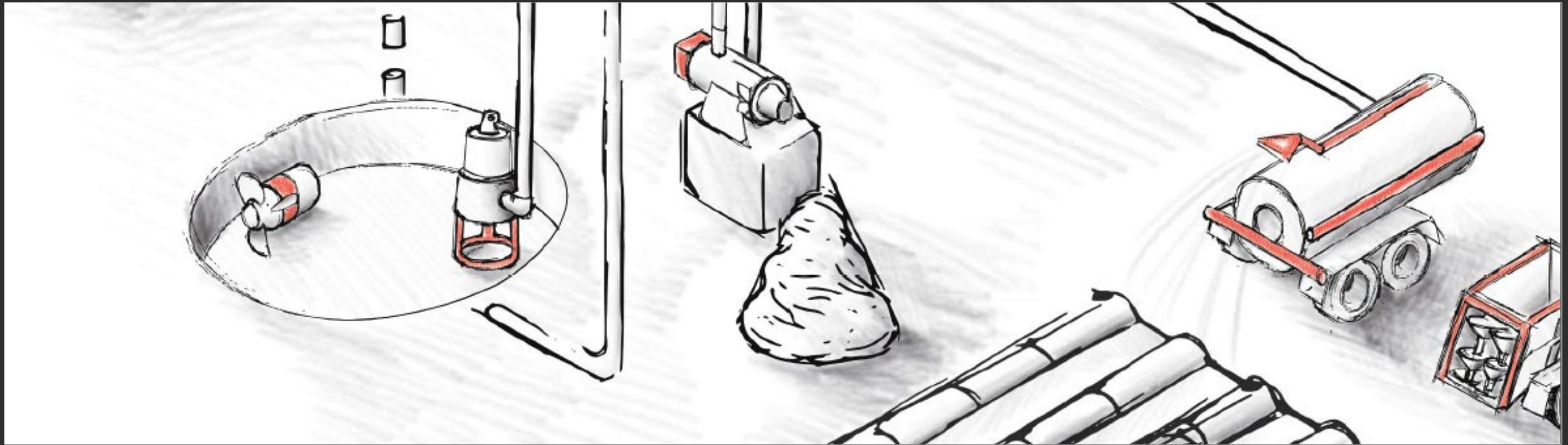
## Tabla de Modelos Model Table

Modelo	Capacidad	Pot. Tractora	Neumático	Peso Vacío (kg)
KGR5	5 m <sup>3</sup>	65 HP	13"×24"	3.000
KGR8	8 m <sup>3</sup>	70 HP	16,9"×30"	4.000
KGR12	12 m <sup>3</sup>	90 HP	23,1"×26"	4.250
KGR20	20 m <sup>3</sup>	130 HP	650/75 R32	5.600

# Gestión Integral de Purines

## Desde la Limpieza y Arrastre hasta la Aplicación en el Campo

*Complete Manure Management – From Scraper to Field Application*



**EYS Endüstri Makina San. ve Tic. A.Ş.**

Tepecik Mah. 871 Sk. No:8/2  
Efeler 09100 – Aydın, TURKEY

Tel: +90 (256) 231 11 38  
Fax: +90 (256) 231 11 01

[www.e-y-s.com](http://www.e-y-s.com)  
[info@e-y-s.com](mailto:info@e-y-s.com)



**Agrar- und Umwelttechnik Lohne GmbH**

Robert-Bosch-Str. 3  
49393 Lohne, Deutschland

Tel: +49 (0) 4442 955 90 40  
Fax: +49 (0) 4442 955 90 50

[www.eys-gmbh.de](http://www.eys-gmbh.de)  
[info@eys-gmbh.de](mailto:info@eys-gmbh.de)



**TORCAL GROUP S.A.S. – STeP Ltda.**

Representante Exclusivo de EYS para  
LATINOAMÉRICA

ARG : +54 9 351 851-9686  
CHL : +56 9 6609-4647

[www.torcal.com.ar](http://www.torcal.com.ar)  
[torcal@torcal.com.ar](mailto:torcal@torcal.com.ar)

